

Salzburg Congress



Stadt Salzburg

Anbindung

Flughafen: Salzburg 5 km

Bahnhof: Salzburg Hauptbahnhof 2 km

Nächstes öffentliches Verkehrsmittel: 10 m

Hotelbetten: 10.100 (davon 4.100 in max. 10 min Gehdistanz)

Lage

Der Salzburg Congress liegt in unmittelbarer Nähe zum Mirabellgarten mit Blick auf Salzburgs Altstadt, die seit 1997 UNESCO-Weltkulturerbe ist.

Beschreibung

Salzburg Congress bietet auf fünf Stockwerken eine puristische, flexibel nutzbare und komplexe Infrastruktur und gehört heute bereits zu den europäischen Topadressen für die Durchführung von Kongressen, Tagungen und Veranstaltungen jeglicher Art.

Innen als auch außen zeigt sich das Haus wandlungsfähig: die variable Raumgestaltung ermöglicht die Einrichtung von bis zu 15 Konferenzräumen mit einer Kapazität von 20 bis 1.320 Personen auf einer Nutzungsfläche von 15.000 m² für insgesamt 2.500 Besucher.

Durch die klare Formgebung, die schlichte Farbwahl und den Verzicht auf Eigenbranding wird die Individualität der jeweiligen Veranstaltung unterstrichen.

Salzburg Congress bildet gemeinsam mit Salzburg Information die Tourismus Salzburg GmbH, eine hundertprozentige Tochter der Stadt Salzburg. Das Naheverhältnis zur touristischen Infrastruktur und der Status als „offizielles Kongresszentrum“ der Stadt bieten einen echten Mehrwert durch vielfältige Kooperationen mit städtischen Einrichtungen.

Access

Airport: Salzburg 5 km

Train station: Salzburg Hauptbahnhof 2 km

Next public transport: 10 m

Hotel beds: 10,100 (4,100 within 10 mins. walking distance)

Location

Looking across the Mirabell gardens, Salzburg Congress offers an undisturbed view of Salzburg's beautiful old city, which was named a UNESCO world cultural heritage site in 1997.

Description

On five levels, Salzburg Congress offers a complex, flexible, yet purist and practical infrastructure, and has already become one of Europe's top destinations for the staging of congresses, conferences, meetings and events of all kinds.

The building is capable of change, both internally and externally: its variable room design facilitates the set-up of up to 15 conference rooms with a capacity for 20 to 1,320 guests over a space of 15,000 sqm, with a total visitor capacity of 2,500.

Clear, well-defined design, an uncomplicated choice of colours, and by foregoing its own proprietary branding, Salzburg Congress underlines each event's individuality.

Salzburg Congress, Salzburg Information and Tourismus Salzburg GmbH are all fully owned by the city of Salzburg. Being Salzburg's 'official congress centre', and thus closely connected to the region's tourist infrastructure, Salzburg Congress offers a wide range of cooperative agreements with other city-run institutions, thus providing an additional value to organisers.

Informationen Tagungsräume

- Internetanschluss
- Räume verdunkelbar
- Klimaanlage
- Simultandolmetschanlagen
- hauseigenes Catering
- Parkmöglichkeiten (für 820 PKWs)

Information Conference Rooms

- internet connection
- black-out capability for rooms
- aircondition
- equipment for simultaneous interpretation
- in-house catering
- private car park facilities (max. 820 cars)

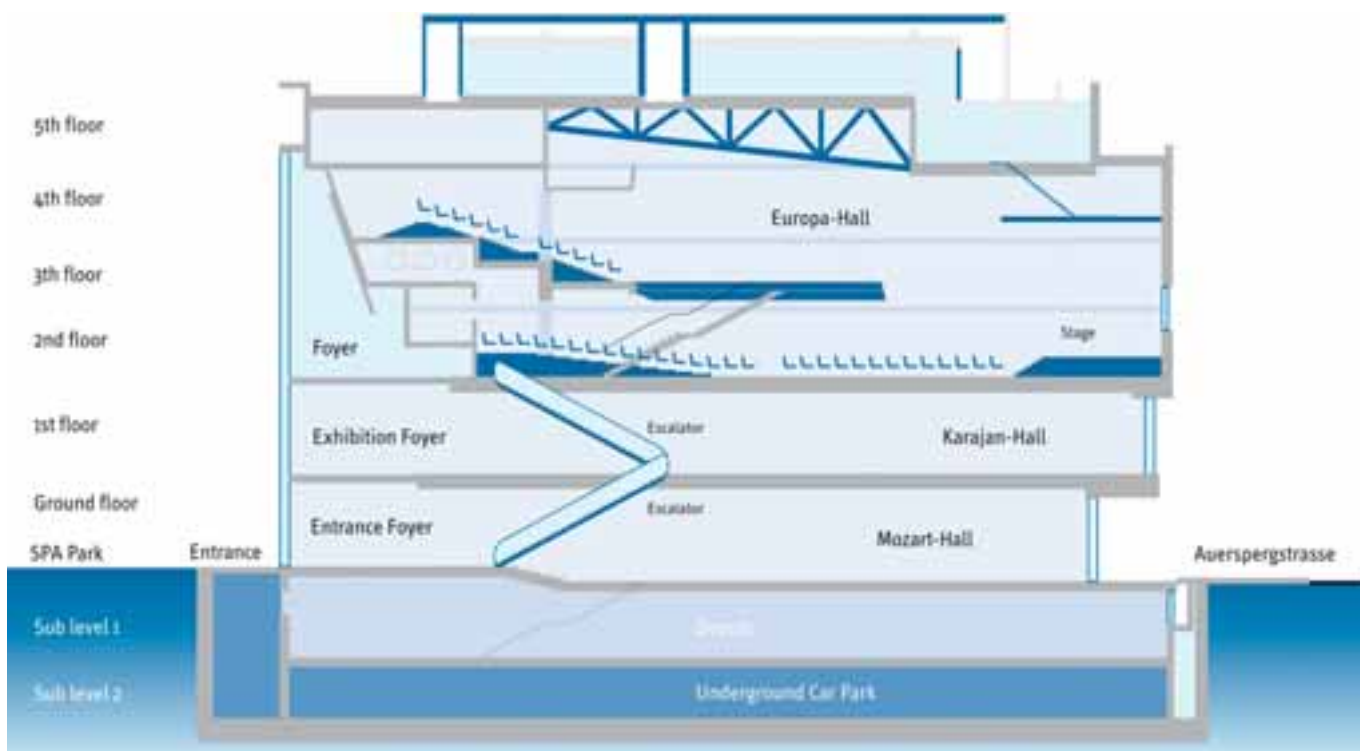


Karajan-Saal



Europa-Saal

Raumplan/Floor Plan



Gesamtkapazitäten/Total Capacity

Gesamte Ausstellungsfläche Total exhibition area	Veranstaltungsräume Conference rooms	Maximale Kapazität im größten Saal Maximal capacity in the largest room
2.500 m ² /26,910 sq.ft.	bis zu/up to 15	1.324

Detailkapazitäten/Capacity in Detail

Tagungsraum Conference room	Icon 1	Icon 2	Icon 3	Icon 4	Icon 5	Max. Ausstellungsfläche in m ²	Max. exhibition space in sq.ft.	L/B/H in m	L/W/H in ft.	Icon 6
Europa-Saal	1.324	620	-	700	1.500	1.100	11,836.4	27,7/27,2/11	298.2/292.8/118	✘
Mozart-Saal ¹⁾	480	290	-	500	280	436	4,693.1	21,1/20,6/3,9	227.1/221.7/42	✔
Karajan-Saal ¹⁾	324	180	-	300	180	294	3,164.6	20,5/14,1/3,4	220.1/156.1/36.6	✔
Wolf-Dietrich-Saal ¹⁾	180	118	-	100	180	190	2,045.2	17,6/9,4/3,4	189.5/101.2/36.6	✔
Ausstellungsfoyer	-	-	-	580	1200	730	7,857.7	27,7/28,1/3,4	298.2/302.5/36.6	✔
Paracelsus-Saal	72	60	25	50	100	90	968.8	9,5/9,9/2,7	102.3/106/29.1	✔
Trakl-Saal	72	60	25	50	100	90	968.8	9,5/9,9/2,7	102.3/106/29.1	✔
Doppler-Saal	72	60	25	50	100	90	968.8	9,5/9,9/2,7	102.3/106/29.1	✔
Trapp-Zimmer	50	30	20	30	50	70	753.5	11/6,4/2,7	118.4/68.4/29.1	✔

¹⁾ teilbar/dividable